

Füllhöhe technisch bedingt.

Folgemilch  
**CO<sub>2</sub> neutral**  
besichert nach GHG Protocol  
soilandmore.com

e 600g  
(= 2 x 300 g)



**Holle**  
**Bio-Kindermilch 4**

Vor Wärme geschützt, trocken gelagert und original verschlossen mindestens haltbar bis:  
Siehe Bodenprägung. Geöffneten Beutel innerhalb von 2 Wochen aufbrauchen.

### Zubereitung



Tasse oder Flasche vor Gebrauch gründlich reinigen. Wasser laut Tabelle abkochen, auf ca. 50 °C abkühlen lassen und in (Trinklern-) Tasse oder Fläschchen abfüllen.



Messlöffel locker füllen. Mit dem Messerrücken glattstreichen und dem Wasser zugeben (Mengenangabe siehe Mahlzeitentabelle).



In der (Trinklern-) Tasse gut verrühren oder das Fläschchen gut schütteln. Auf Trinktemperatur (37 °C) abkühlen lassen.

### Mahlzeitentabelle – ab dem 12. Monat

Mahlzeiten pro Tag	Trinkfertige Nahrung (ml)	Anzahl Messlöffel*	Wassermenge (ml)
	170	5	150
1–2	200	6	180
	235	7	210

\*1 gestrichener Messlöffel = 4,7 g

### Hinweise für die Zubereitung

- ✓ Beachten Sie bei der Zubereitung genau die Gebrauchsanweisung.
- ✓ Verwenden Sie ausschließlich den beiliegenden Messlöffel.
- ✓ Halten Sie die Dosierungsangaben genau ein. Das richtige Dosierungsverhältnis gibt Ihrem Baby immer die Nährstoffe, die es braucht.
- ✓ Eine unsachgemäße Zubereitung kann zu gesundheitlichen Beeinträchtigungen führen.
- ✓ Bereiten Sie jedes Fläschchen stets frisch zu und verwenden Sie Nahrungsreste nicht wieder.
- ✓ Erwärmen Sie die Nahrung nicht in der Mikrowelle (Überhitzungsgefahr).

- Die angegebenen Trinkmengen und Mahlzeiten pro Tag sind nur Richtwerte. Individuelle Abweichungen sind unbedenklich und ganz natürlich.
- Die Kindermilch 4 ist zum Trinken aus der Tasse bestimmt. Bei der Verwendung des Fläschchens, bitte nicht zum Dauernuckeln überlassen. Der ständige Kontakt mit kohlenhydrathaltigen Flüssigkeiten kann zu Karies führen. Achten Sie daher ab dem ersten Zahn auf eine ausreichende Zahnpflege.

### Wichtiger Hinweis

Stillen ist das Beste für Ihr Baby. Kindermilch eignet sich für die besondere Ernährung von Säuglingen ab dem 12. Monat. Sie ist nur Teil einer Beikost und darf nicht als Muttermilchersatz während der ersten 11 Monate verwendet werden.

Falls Sie Fragen zur Ernährung Ihres Kindes oder zur Zubereitung unserer Produkte haben, finden Sie viele weitere Informationen und nützliche Tipps unter [www.holle.ch](http://www.holle.ch) oder rufen Sie uns an unter 0041 61 645 96 00. Wir beraten Sie gerne!

### Bio-Kindermilch 4

Für die Bio-Kindermilch 4 wird biologisch-dynamisch erzeugte Milch verwendet. In der biologisch-dynamischen Landwirtschaft berücksichtigen die Bauern die artenspezifischen Eigenheiten von Pflanzen und Tieren. Auf das schmerzhaftes Enthornen der Kühe wird konsequent verzichtet. Durch das Weiden auf biologisch-dynamisch gepflegten Wiesen bleibt das Futter unbelastet – unsere Garantie für die Milchqualität in den Holle Milchmahlzeiten. Bio-Pflanzenöle liefern der Bio-Kindermilch 4 wichtige Fettsäuren. Vitamine und Mineralstoffe werden entsprechend den gesetzlichen Vorgaben zugegeben.

Weiterführende Informationen zur Holle Milchqualität finden Sie unter [www.holle.ch](http://www.holle.ch).

### Anwendung

- Geeignet ab dem 12. Monat zum Trinken im Rahmen einer gemischten Ernährung (Familienkost). Ältere Kinder aus der Tasse trinken lassen.
- Die Holle Bio-Kindermilch 4 kann auch zur Zubereitung der Holle Bio-Getreidebreie verwendet werden.
- Die Holle Kindermilch kann ab dem 12. Monat im Anschluss an jede andere Folgemilch gegeben werden.
- Entspricht dem steigenden Nährstoffbedarf des Kindes.

### Zutaten

Entrahmte Milch\*\* (Deutschland), Molkenpulver\* teilentmineralisiert, pflanzliche Öle\* (Palmöl\*, Rapsöl\*, Sonnenblumenöl\*), Magermilchpulver\*\*, Stärke\*, Maltodextrin\*, Calciumcarbonat, Vitamin C, Natriumchlorid, Kaliumchlorid, Eisenlactat, Vitamin E, Zinksulfat, Niacin, Calcium-D-Pantothenat, Kupfersulfat, Vitamin A, Vitamin B<sub>1</sub>, Vitamin B<sub>6</sub>, Mangansulfat, Kaliumjodat, Folsäure, Vitamin K, Natriumselenat, Vitamin D

\* aus biologischer Landwirtschaft

\*\* aus biologisch-dynamischer Landwirtschaft

° 100 g Säuglingsmilchpulver werden aus 139 ml entrahmter Milch hergestellt

In der Übergangsphase zur Familienkost empfehlen wir folgende Produkte aus unserem Sortiment: Holle Bio-Getreidebreie • Bio-Milchbreie • Juniorsgläschen • Bio-Baby-zwieback Dinkel • Bio-Babykeks Dinkel • Bio-Frühsteriegel und den Bio Kinder-Tee



Holle baby food GmbH  
CH-4125 Riehen  
Tel. +41 61 645 96 00  
[www.holle.ch](http://www.holle.ch)

Holle Servicebüro D:  
D-79650 Schopfheim  
Tel. 0800 6622110

Hergestellt in Österreich



AT-BIO-301  
EU-Nicht-EU-  
Landwirtschaft



**Holle**  
**Bio-Kindermilch 4**



mit bio-dynamischer Milch  
ungesüßt<sup>1</sup>  
von Natur aus glutenfrei

ab dem **12. Monat**

<sup>1</sup>enthält von Natur aus Zucker

Faltschachtel bitte dem Altpapier beilegen.  
Innenbeutel und Messlöffel bitte fachgerecht entsorgen.



7 640104 959410  
PZN - 05463093  
D 00\_031013

Unter Schutzatmosphäre verpackt.

### Nährwerte

	pro 100g Produkt	pro 100ml Trinkmenge
Energie (kJ / kcal)	2013 / 481	282 / 67
Fett (g)	20,5	2,9
davon gesättigte Fettsäuren (g)	7,2	1,0
davon einfach ungesättigte Fettsäuren (g)	9,0	1,3
davon mehrfach ungesättigte Fettsäuren (g)	4,3	0,6
Kohlenhydrate (g)	60,1	8,4
davon Zucker <sup>1</sup> (g)	42,9	6,0
davon Laktose (g)	41,8	5,9
davon Stärke (g)	12,2	1,7
Ballaststoffe (g)	0,0	0,0
Eiweiß (g)	13,7	1,9
Salz (g)	0,5	0,1
Vitamin A (µg)	507	71
Vitamin D (µg)	9,5	1,3
Vitamin E (mg)	13	1,8
Vitamin K (µg)	70	9,8
Vitamin C (mg)	88	12
Vitamin B <sub>1</sub> (mg)	0,7	0,1
Vitamin B <sub>2</sub> (mg)	1,4	0,2
Niacin (mg)	4,5	0,6
Vitamin B <sub>6</sub> (mg)	0,4	0,06
Folsäure (µg)	189	26
Vitamin B <sub>12</sub> (µg)	1,7	0,2
Biotin (µg)	15	2,1
Pantothenäure (mg)	4,7	0,7
Natrium (g)	0,21	0,03
Kalium (mg)	570	80
Chlorid (mg)	358	50
Calcium (mg)	605	85
Phosphor (mg)	345	48
Magnesium (mg)	57	8,0
Eisen (mg)	7,3	1,0
Zink (mg)	4,8	0,7
Kupfer (mg)	0,3	0,05
Mangan (mg)	0,12	0,017
Fluorid (mg)	0,04	0,005
Selen (µg)	14	2,0
Jod (µg)	136	19

von Natur aus glutenfrei

<sup>1</sup> enthält von Natur aus Zucker

Die Analysewerte unterliegen den bei Erzeugnissen aus Naturprodukten üblichen Schwankungen.

**Standardrezeptur:** 100 ml trinkfertige Nahrung besteht aus 14 g Holle Bio-Kindermilch 4 und 90 ml abgekochtem Wasser. Eine Packung Bio-Kindermilch 4 ergibt ca. 42 Mahlzeiten à 100 ml Trinkmenge (Standardrezeptur).

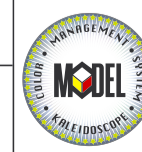
149084

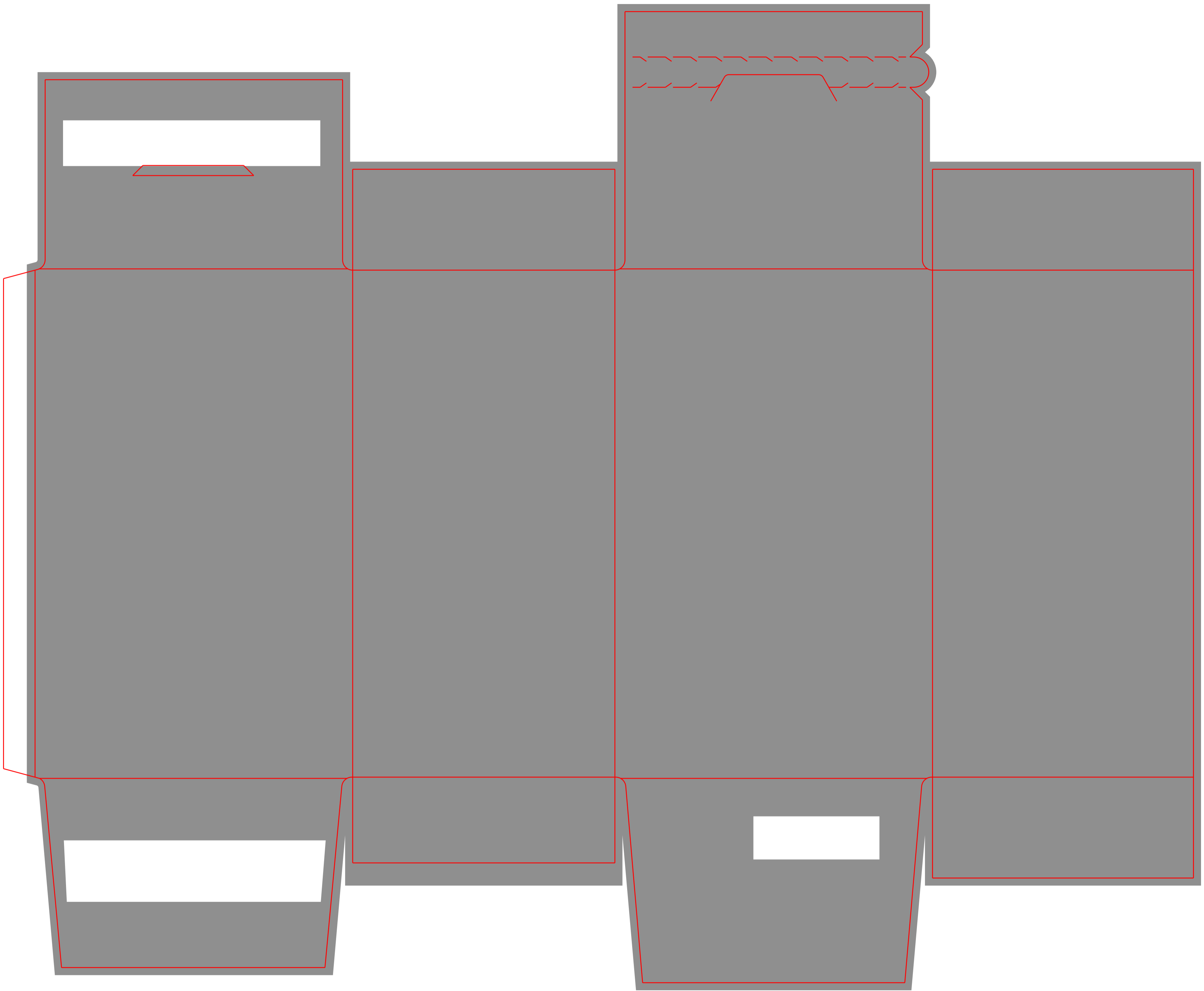
**MODEL** Product name: 20022825-000-01  
Customer: AGRANA Stärke GmbH



Prepared by: Hlaváč Jan Date: 6-NOV-13 Size: 100.0 %

**C M Y K** Disp Gloss

e-mail: [jan.hlavac@model.cz](mailto:jan.hlavac@model.cz)  
tel: +420499500241





	Product name:	Prepared by	Date	Size	
	Customer:	e-mail: tel: +420499500241			
Disp Gloss					